

INDF



PT Indofood Sukses Makmur Tbk

Pada perdagangan Selasa 2 Juli 2019 ditutup pada level 7125 atau menguat Rp 50. Secara teknikal pola terbentuk **Double Bottom** mengindikasikan **Bullish**. Indikator Stochastic Uptrend. Volume menunjukkan trend pembelian meningkat.

BUY
Target Price 7400
Stoploss < 7000

SSIA



PT Surya Semesta Internusa Tbk

Pada perdagangan Selasa 2 Juli 2019 ditutup pada level 780 atau menguat Rp 45. Secara teknikal kenaikan yg terjadi masih melanjutkan **Break Out Rising Wedge**. Indikator Stochastic Uptrend. Volume menunjukkan trend pembelian meningkat.

Sell On Strength
Take Profit 805

CPIN



PT Charoen Pokphand Indonesia Tbk

Pada perdagangan Selasa 2 Juli 2019 ditutup pada level 5025 atau menguat Rp 315. Secara teknikal pola terbentuk **Double Bottom** mengindikasikan **Bullish**. Indikator Stochastic Uptrend. Volume menunjukkan trend pembelian meningkat.

Sell On Strength
Take Profit 5200

AKRA

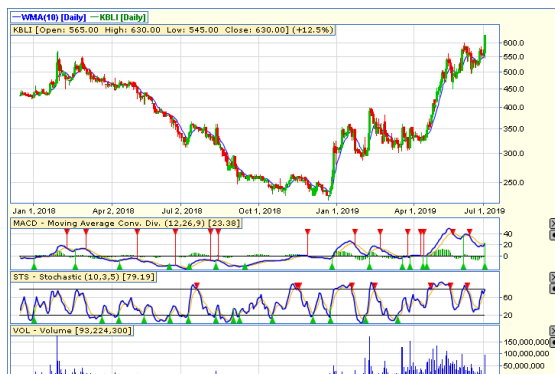


PT AKR Corporindo Tbk

Pada perdagangan Selasa 2 Juli 2019 ditutup pada level 4190 atau menguat Rp 110. Secara teknikal pola **Double Bottom** mengindikasikan **Rebound**. Indikator Stochastic Golden Cross. Volume menunjukkan trend pembelian meningkat

BUY
Target Price 4580
Stoploss < 4100

KBLI



PT KMI Wire & Cable Tbk

Pada perdagangan Selasa 2 Juli 2019 ditutup pada level 630 atau menguat Rp 70. Secara teknikal pola terbentuk **Break out Sup & Handle** mengindikasikan **Bullish**. Indikator Stochastic Uptrend. Volume menunjukkan trend pembelian meningkat.

BUY
Target Price 700
Stoploss < 600

LPPF



PT Matahari Departement Store Tbk

Pada perdagangan Selasa 2 Juli 2019 ditutup pada level 3540 atau menguat Rp 100. Secara teknikal pola terbentuk **Break Out Triangle** mengindikasikan **Bullish**. Indikator Stochastic Uptrend. Volume menunjukkan trend pembelian meningkat.

BUY
Target Price 3820
Stoploss < 3500